

Empathografie

Die Empathografie ist ein von uns entwickeltes Aufnahmeverfahren, das Zeichnung und Fotografie auf einzigartige Weise verbindet.

Der Moment der Aufnahme ist ein äusserst intensiver Prozess, der nur gelingt, wenn sich Modell und Zeichner für 3 bis 5 Minuten im Einklang befinden.

Für die Präsentation der Empathografien haben wir spezielle Leuchtkörper entworfen.



Empathograf



Leuchtkörper (40x70cm)



Leuchtbox(29x38cm)

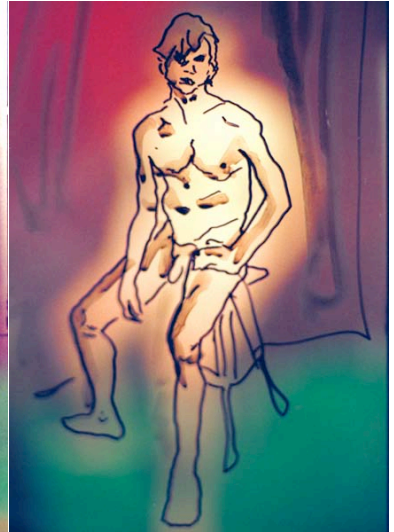
Zürich 1992



Leona V.



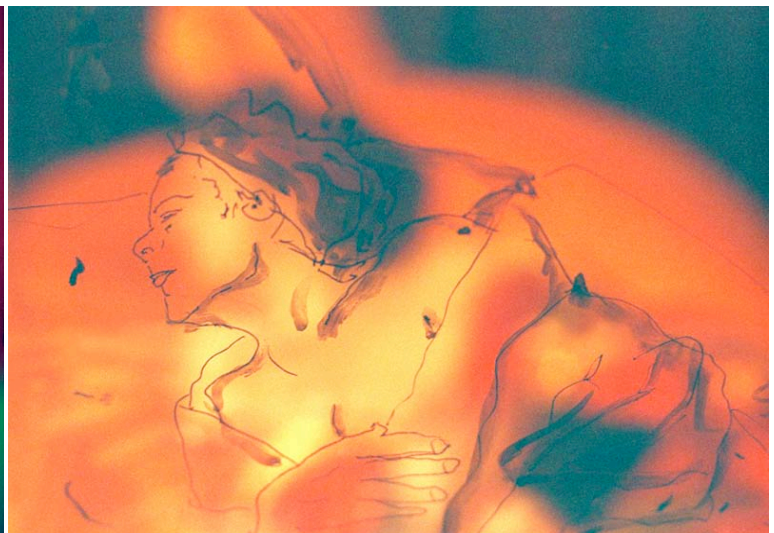
Marco R.



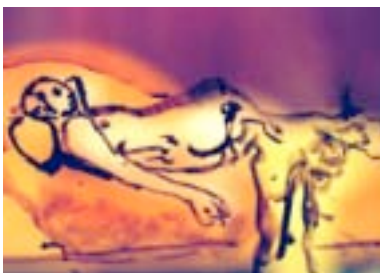
Markus Sch.



Salomé P.



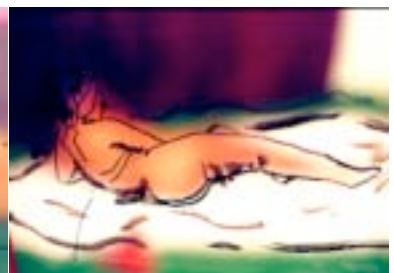
Susan R.



Alfred M.



Berti P.



Sonja H.

Napoli 2007



Rossana M.



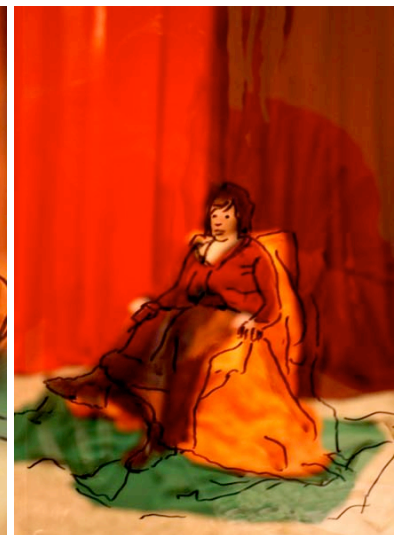
Carmela D. & Antonio E.



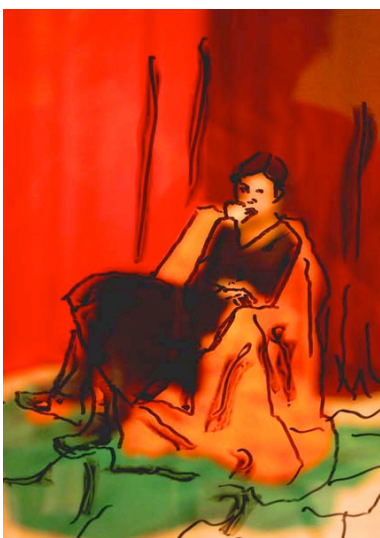
Lello S.



Roberta V.



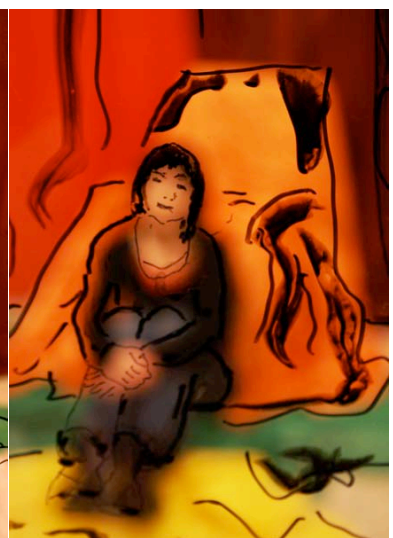
Chiara T.



Maria-Chiara P.



Mario C.

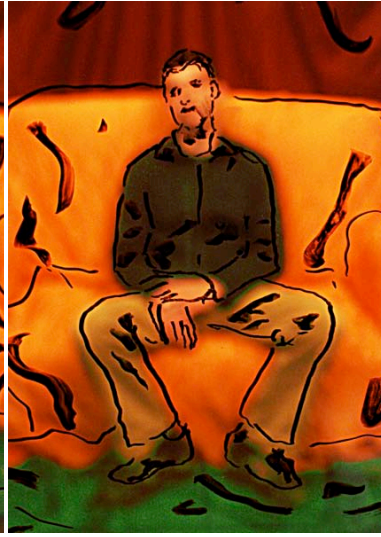


Roberta V.

St. Petersburg 2007



Alexander K.



Dimitri T.



Katerina D.



Olesya F.



Ilona M.



Anastasia K.



Mascha D.